

Faasalalauga Lautele

O le 'afa o tagata faalogologo eseese e 'alo'ese mai faasalalauga ona o lo latou silafiaina o vaega e âfaina ai

O le tele o tagata o afio'aga eseese e 'alo'ese mai faasalalauga faalaua'itele ona o a'afiaga i tulaga e matagâ pe âfaina ai, ma o lipoti ia mai su'esu'ega fou a le Pulega Faatonutonu o Faasalalauga.

E silia ma le tolu-kuata o Mâori (79%), Tagata Pasefika (85%), Asia (76%) ma Mosalemi (75%) na su'esu'eina e le BSA ua lagona le a'afia i tulaga matagâ, faailoga tagata poo le fe'ese'esea'i o manatu ma o se faafitauli lea i Niu Sila.

E tusa ma le tasi o vaetolu o Mâori, Tagata Pasefika ma Mosalemi, ma le 21% o tagata Asia, ua faitau, vaai pe faalogo foi i ia manatu faaâlia faalaua'itele i le ono masina talu ai. O faata'ita'iga e aofia ai le faaosofiaina o fete'ena'iga, faamalositia o le faatusatusa tagata, faamatalaga sesê, lipoti lê paleni ma tausuga poo osofa'iga e uiga i le 'ese'esega o tagata.

E sili atu ma le 'afa tagata ua fai mai latou te 'alo'ese mai le matamata pe faalogologo i TV poo leitiô ona o loo tele na'uâ faamatalaga sesê ma tulaga e lê talafeagai (Mâori 55%, Pasefika 50%, Asia 52%, Mosalemi 52%).

Ui i lea, o faasalalauga faaâgafesoota'i o faasalalauga ua maitauina ai le tele o tulaga matagâ (ma manatu e sili ona leaga), sosoo ai ma le TV e leai se totogi ma upegatafa'ilagi o talafou.

E na'o se toaitiiti tagata na su'esu'eina ua latou lagonaina o Niu Sila ua iai le paleni sa'o i le va o le sa'olotoga e faaalai ai manatu ma tulaga e ono âfaina ai, ae o le to'atele o i latou ua lagona le sa'olotoga e faaalai ai manatu e mana'omia ai le faaaloalo i manatu o isi.

O lipoti ia ua fai ma vaega o su'esu'ega fou a le BSA* i a'afiaga o ituâiga manatu faaalai faapitoa i afio'aga 'ese'ese, ma le lelei o le tautuaina o nei afio'aga e le pulega faatonutonu o faasalalauga.

O isi saililiga e aofia ai:

- Le tele o vaega o afio'aga ta'itasi e talitonu e mana'omia le malosi o ni tapula'a faatatau i le sa'olotoga o le faaalai o manatu e puipuia ai le âfaina (Mâori 56%, Pasefika 60%, Asia 45%, Mosalemi 41%).
- E ui ina maitauina faasalalauga faaagafesoota'i o se puna'aga sili lea ona taatele ma tele ai tulaga matagâ, o le faasalalauina i luga o faasalalauga tutotonu ua va'aia lona fesoasoani ina ia faatulafonoina. O le leitiô talanoa o le "relative anonymity" ma ala o faasalalauga lautele ua maitauina e faamalositia ai le tele o manatu ogaoga e faaalai.
- Ua faailoa e le vaega a Focus Group le tele o tulaga e ono foliga mai e laiti, ae taga'i i le faatuputeleina o loo faaputupu pea se'ia oo ina sili atu ona leaga.
- E to'atele tagata ua lagona le ita poo le tigā ona o le i'uga. O loo maitauina e sui auai le tele o a'afiaga e pei o le âmana'iaina o amioga leaga/faatusatusa tagata; faaleagaina o naunauta'iga; lagona lê saogalemu, faamasinoina pe 'lê fetau'; faapea fo'i ma a'afiaga i le to'afimâlie, soifua maloloina o le mafaufau ma le tulaga tâua o le tagata lava ia.
- Ae ui i lea, o le tele o vaega o afio'aga ta'itasi e lagona foi "e tatau ona mafai e tagata ona faaali mai mea latou te manana'o ai, auâ e mafai ona e tapêina le polokalama pe filifili e aua le faalogologo iai".
- O le tali masani lava pe a mauaina ni manatu matagâ o le talanoa lea i le aiga/uô, sosoo ai ma le faia o se faaseâ i le 'aufaasalalau, faaali se finagalo i luga o le initaneti ma faaseâ i se faalapotopotoga a le malo (o le Komisi o Aiâtatau a Tagata o le nofoaga muamua lea mo le

to'atele, sosoo ai ma le BSA).

- O a'afiaga o le tagata lava ia, e aofia ai sauâga poo le faamanu'aliaina o latou âiga, o faaosofiaga autù ia mo le faia o se faaseã.

Fai mai le Pule Sili o le BSA, o Stacey Wood, o se mea e faanoanoa ai le maitauina o le tele o lagona o le ita, tigã ma feteena'iga e mafua mai i mataupu i le tele o polokalame.

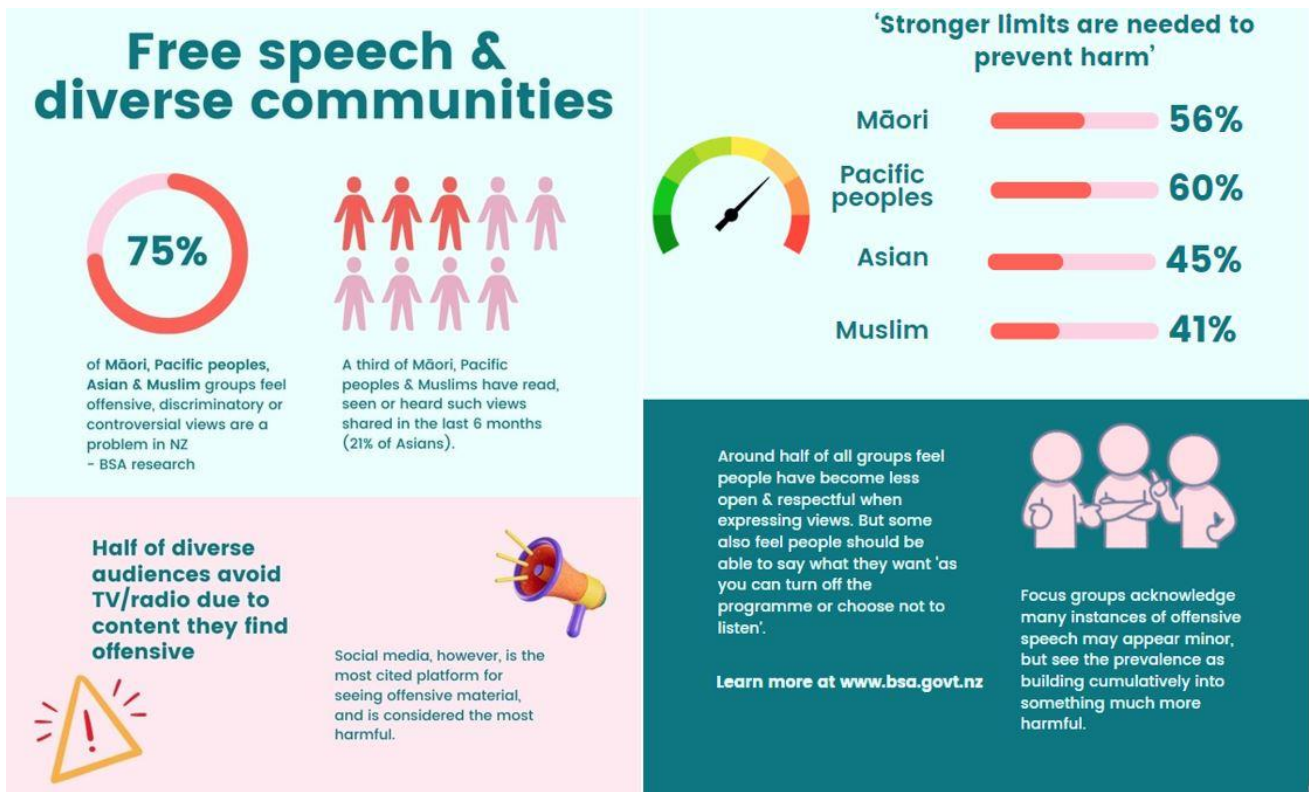
"O a matou su'esu'ega e tuuina atu ai faamatalaga loloto i a'afiaga leaga o nei afio'aga ma o latou finagalo e uiga i le mamafa e tuuina atu i le saolotoga o le faaaliga o manatu i tulaga eseese. O le a aogã su'esu'ega e lagolagoina ai faai'uga a le BSA i le lumana'i.

"Ua latou lãgãina foi ni mataupu ogaoga e tatau ona fo'ia i soo se suiga o tulafono faatonutonu, e aofia ai le mana'omia o se pulega e faatautaia lelei ai ala o fesoota'iga lautele - mata'ituina o se auala autù mo le faasalalauina o tulaga matagã. O suiga i le lumana'i e tatau fo'i ona mafaufau i le faatuputeleina o a'afiaga o mea leaga ma taumafai e faatautaia faafitauli faapitoa.

"O la matou su'esu'ega e maua ai foi se malamalama'aga i mea e ono faalavelaveina ai le faatuatuaina ma le 'auai faatasi i mataupu i totonu o afio'aga na matou su'esu'eina, faatasi ai ma isi su'esu'ega o loo faaalai ai popolega i le maualalo o le faatuatuga i ala o faasalalauiga lautele. O se a'oga faa-le-malo na ta'ita'ia e le afaipisinisi i le tausaga na te'a nei, lea na faapotopotoina ai le afaasãlala ma ta'ita'i o afio'aga e sa'ili auala e faaleleia atili ai le faatuatuaina o tala fou e ala i faamatalaga lelei, o se laasaga lelei – ae o nei su'esu'ega o loo faaalai mai ai o loo aga'iga'i pea i luma," o le tala lea a Wood.

O le lipoti ato'atoa o le su'esu'ega o loo maua i le upegatafa'ilagi a le BSA [iinei](#).

FAAIUGA



* O le su'esu'ega na faatautaia mo le BSA e le AK Research & Consulting e su'esu'e ai manatu ma a'afiaga o tagata Māori, Pasefika, Asia ma Mosalemi i Niu Sila. O loo aofia ai ulua'i faatalanoaga faapitoa faatasi ai ma faalapotopotoga mai nei afio'aga na faaogãina e faailoa ai se su'esu'ega lautele mulimuli ane i luga o le initaneti e 493 sui o nei vaega. Na faatautaia Galuega faatino i le aso 8-15 Aperila ma le aso 2-16 Me 2024.

O le faaletonu o le lapo'a mo faata'ita'iga ta'itasi mo le 50% faatusa i le 95% o tulaga faatuatuaina o le: Māori +/- 7.9%; Tagata Pasefika +/- 8.0%; Asia +/- 7.3%; Mosalemi +/- 10.0%.

Faamaumauga

FAAMATALAINA O LE BROADCASTING STANDARDS AUTHORITY

O le BSA o se pulega tutoatasi a le Crown e pulea atoa tulaga tau faasalalauga i totonu o Niu Sila. O le BSA e fuafuaina faaseā e faapea ua solia e faasalalauga tu'utu'uga, faatino su'esu'ega ma vaava'aia le atina'eina o tulaga tau faasalalauga e ala i feùtaga'iga ma le 'aufaasalalau.

Follow us on X [@BSA_NZ](#) poo le [LinkedIn](#)

Mo nisi faamatalaga taga'i i la matou upegatafa'ilagi: www.bsa.govt.nz,